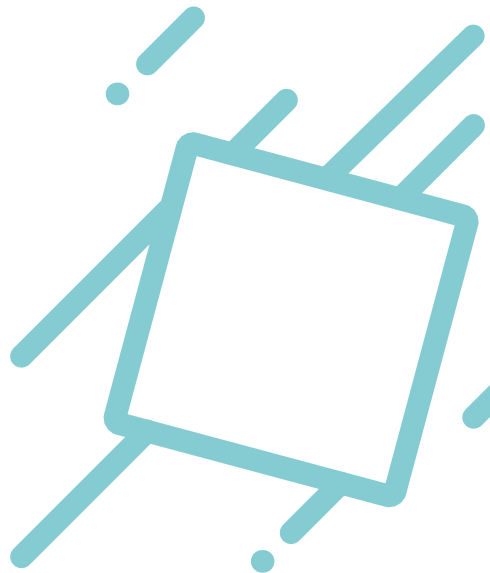


**LES
FORMATIONS
2019
DU
CREFAD
AUVERGNE**



Nous menons des formations

... au service des humains, considérés en priorité comme des sujets et non au service d'agents, simples pièces d'un rouage qu'il faut maintenir bien huilées et articulées aux autres,

... au service de la liberté de chacun et non au service de la productivité de chacun,

... pour la montée en capacité de création de tous et non pour lutter contre le chômage dans une course éperdue (d'avance),

... pour évaluer des trajectoires et des évolutions à moyen-long terme et non des satisfactions démagogiques à court terme, pour inscrire nos actions et activités dans le temps plutôt que de les essorer par demande de rentabilité à court terme,

... qui ne prennent pas le prétexte technique comme unique objet/enjeu/priorité, mais l'inscrivent au service des finalités posées par les individus et structures eux-mêmes.

Le CREFAD Auvergne n'est pas assujetti à la TVA. Le coût affiché ne doit pas être un frein à la participation. Si vous ne connaissez pas vos possibilités de prise en charge ou si vous n'en avez pas, contactez nous.

6, 7, 8
février
2019

LA PÉDAGOGIE DU VOYAGE : COMMENT FAVORISER LA RENCONTRE INTERCULTURELLE ?

Lieu

Clermont-F^d, locaux interassociatifs l'Estran

Pourquoi lier voyage et pédagogie ? Voyage et rencontre interculturelle ? Que recouvrent ces mots ? En quoi l'accompagnant peut favoriser la rencontre interculturelle ? Quelle analyse peut-on faire de nos expériences ?

Objectifs

- Repérer l'importance du rôle de l'animateur dans la rencontre interculturelle
- Prendre conscience de l'intérêt et des modalités de travail du commun entre les individus et les groupes, plutôt que des seules différences
- Etre en capacité de repérer la multiplicité des enjeux des acteurs dans les projets de voyage pour mieux les prendre en compte

Public

Toute personne en situation de construire et/ou d'accompagner un voyage.

Tarif

588 euros

Formatrice

Claire Lamy

3 jours
21 heures

6, 7, 8
mars
2019

DÉCIDER À PLUSIEURS : JOUER ET DÉJOUER LE POUVOIR !

Lieu

Clermont-F^d, locaux interassociatifs l'Estran

Impliqués dans une association, dans un collectif, dans une coordination, nous souhaitons souvent interroger les modalités de décision : comment déjouer les jeux récurrents, comment penser d'autres manières de faire, *in fine* comment décider ?

Objectifs

- Comprendre les processus de décision
- Repérer les places et rôle de chacun et les jeux de pouvoir dans un processus de décision
- Repérer les principes à l'œuvre et construire les manières d'agir possible face à différentes situations

Public

Toute personne impliquée dans un groupe formalisé ou non.

Tarif

588 euros

Formatrice et formateur

Marie-Anne Lenain, Benoît Chaboud-Mollard

3 jours
21 heures

19
mars
2019

CE QUE LES ASSOCIATIONS NOUS APPRENNENT DES « LEADERS »

Lieu

Clermont-F^d, locaux interassociatifs l'Estran

De nos représentations du pouvoir et de l'autorité, de nos fonctionnements hiérarchiques ou non... Qu'est-ce que les associations nous disent des leaders ?

Objectifs

- Comprendre ce qui se joue dans les situations collectives dans lesquelles les paroles, les gestes d'un individu s'avèrent plus « marquants » que d'autres
- Repérer ce qui, au delà de la qualité des contenus et des statuts, explique l'attention portée à un propos

Public

Toute personne

Tarif

196 euros

Formateur, formatrices

Catherine Duray, Christian Lamy, Blandine Voineau

1 jour
7 heures

1, 2, 3
avril
2019

PROCESSUS DE CONSULTATION, DE CO-CONSTRUCTION OU DE PARTICIPATION : COMMENT IMPLIQUER DES PERSONNES DANS UN PROJET ?

Lieu

Clermont-F^d, locaux interassociatifs l'Estran

L'envie, mais aussi l'injonction, de permettre la participation des personnes dans un projet est très fréquente. Mais qu'est-ce donc que cette participation ? Jusqu'où allons-nous ? Comment s'organiser ?

Objectifs

- Distinguer les différentes manières d'impliquer des personnes dans un processus de construction et de décision
- Etre capable de choisir selon ses objectifs quel(s) dispositif(s) mettre en œuvre
- Etre capable de construire les méthodes et de mobiliser les outils d'implication cohérents avec ses objectifs

Public

Toute personne impliquant des personnes dans des projets (centre social, association de développement territorial, collectivité locale...)

Tarif

588 euros

Formatrices

Marie-Anne Lenain, Claire Lamy

**3 jours
21 heures**

15, 16, 17
avril
2019

FAIRE CONTREPOIDS AUX DIFFÉRENTES FORMES D'INTOLÉRANCE

Lieu

Clermont-F^d, locaux interassociatifs l'Estran

L'expression de formes d'intolérance est récurrente dans nos espaces de vie et de travail. Comment faire le tri entre ce qui relève de la liberté d'expression et ce qui entre dans le champ de la discrimination ? Comment agir pour que personne ne fasse l'objet de propos et comportements emprunts d'animosité, de mépris voire de haine ?

Objectifs

- Développer sa connaissance et sa compréhension des mécanismes de formation de l'intolérance (xénophobie, racisme, homophobie, misogynie, etc.)
- Travailler ses aptitudes à prendre du recul vis-à-vis d'interlocuteurs dont des propos heurtent nos convictions et valeurs
- Acquérir davantage de capacités à interagir, agir, concevoir des actions susceptibles de produire une influence de modération, voire de transformation

Public

Toute personne intéressée par le sujet, que ce soit à titre professionnel, individuel, associatif, citoyen ou bénévole

Tarif

588 euros

Formateur

Benoît Chaboud-Mollard

3 jours
21 heures

20, 21
mai
2019

AGIR EN TANT QU'ASSOCIATION DANS UN CONTEXTE DE RÉFORME DE L'ACTION PUBLIQUE

Lieu

Clermont-F^d, locaux interassociatifs l'Estran

Les réformes des Collectivités territoriales se succèdent et l'Etat opère des changements permanents. Comment dans ce contexte nous organiser pour poursuivre nos actions et faire vivre nos valeurs ?

Objectifs

- Actualiser les connaissances sur l'ensemble des réformes en cours et en comprendre leur complexité
- Analyser le sens et les intentions de ces réformes afin de repérer les conséquences pour les associations et penser les façons d'agir

Public

Toute personne intéressée par le sujet, que ce soit à titre professionnel, individuel, associatif, citoyen ou bénévole

Tarif

392 euros

Formateurs

Benoît Chaboud-Mollard, Christian Lamy

2 jours
14 heures

3, 4, 5
juin 2019

30 sept,
1 oct, 25 nov
2019

INVESTIR DES RESPONSABILITÉS DANS UNE ASSOCIATION

Lieu

Clermont-F^d, locaux interassociatifs l'Estran

Impliqués dans une association (bénévole ou salarié), nous exerçons des responsabilités. Comment être au fait de la souplesse et des spécificités des associations ? Comment penser diverses manières d'exercer les différentes fonctions : administration, comptabilité, développement du projet, etc. ?

Objectifs

Renforcer sa capacité à s'investir et à prendre des responsabilités dans une association (quel que soit son statut : bénévole ou salarié). Deux modules complémentaires

Module 1

- Acquérir et/ou renforcer les connaissances nécessaires sur la spécificité du fait associatif

Module 2

- Comprendre les bases de la comptabilité associative pour lier projet et comptabilité

Public

Toute personne impliquée dans une association ou qui pense le devenir

Tarif

588 euros par module

Formateur, formatrices

Benoît Chaboud-Mollard, Cécile Nouzille, Sabine Bouattou

3 jours
21 heures
(x2)

27, 28, 29
juin
2019

LE GENRE DANS LA VIE PROFESSIONNELLE : DÉCOUVERTE DES ENJEUX

Lieu

Clermont-F^d, locaux interassociatifs l'Estran

Les questions de genre et d'égalité ne concernent pas que les femmes et les associations féministes. Comment interrogent-elles nos modèles de société, de vivre ensemble et d'éducation ? Qu'en est-il dans nos pratiques associatives, institutionnelles, professionnelles ?

Objectifs

- Définir et différencier les notions de sexe et de genre
- Prendre conscience de ses propres représentations et pratiques
- Repérer, identifier les discriminations basées sur les représentations en matière de sexe et de genre et en comprendre les impacts
- Imaginer des moyens de lutte contre ces discriminations

Public

Toute personne responsable d'actions collectives

Tarif

588 euros

Formatrices

Julie Champagne, Blandine Voineau

**3 jours
21 heures**

8, 9, 10
juillet
2019

DÉPASSER LA SCISSION ENTRE LE CORPS ET L'INTELLECT

Lieu

Clermont-F^d, locaux interassociatifs l'Estran

Très souvent métier manuel et métier intellectuel sont « opposés ». Pourtant dans un métier manuel, nous mobilisons l'intellect et dans un métier intellectuel, nous avons un corps ! Comment transgresser ces et ses frontières ?

Objectifs

- Concevoir le rapport entre le corps et l'intellect
- Diminuer la scission entre les métiers manuels et intellectuels
- S'exercer par un abécédaire des concepts (motilité, dialectique, accueil, coopération, accompagnement, confiance...) par le corps

Public

Toute personne

Tarif

588 euros

Formateurs

Clément Chaput, Thierry Lafont, Christian Lamy

3 jours
21 heures

23, 24, 25
septembre
2019

ÊTRE ANIMATEUR : CULTIVER SES PRATIQUES !

Lieu

Clermont-F^d, locaux interassociatifs l'Estran

Dans nos fonctions d'animateur, nous rêvons souvent d'outils magiques qui permettraient de faciliter le travail du groupe. Pourtant il n'y a pas de magie dans tout ça ! Comment interroger nos compétences, nos manières de faire, nos techniques, nos outils pour être plus à l'aise ?

Objectifs

- Interroger la posture de l'animateur
- Se questionner sur ses pratiques en tant qu'animateur : analyse collective des pratiques de chacun, prise de recul, réflexion sur la place de l'outil dans ses pratiques
- Comprendre la dynamique de groupe pour faciliter l'animation dans la durée avec la participation de chacun (coopération)

Public

Pour toute personne (animateur, technicien, bénévole, élu, responsable...) en situation d'animation de réunions, de soirées, de groupes...

Tarif

588 euros

Formatrice et formateur

Marie-Anne Lenain, Benoît Chaboud-Mollard

3 jours
21 heures

9, 10, 11
octobre
2019

PENSER L'ACCUEIL DES JEUNES SUR SON TERRITOIRE ET DANS SA STRUCTURE

Lieu

Clermont-F^d, locaux interassociatifs l'Estran

Une grande partie des jeunes nous disent qu'ils ne trouvent pas d'espaces où exprimer leurs compétences, en apprendre de nouvelles, se tester. Dans le même temps, il paraît important de permettre aux jeunes de découvrir un fonctionnement associatif, celui d'une collectivité, de toute structure. Mais comment envisager cet accueil, permettre aux individus de trouver une place, quelles en sont les conditions favorables ?

Objectifs

- Etre capable de prendre en compte les différents éléments facilitant l'accueil d'un jeune
- Etre en capacité de repérer le potentiel d'accueil des structures et/ou des territoires, apprendre à les articuler et à imaginer des possibles

Public

Toute personne en situation d'accueillir et de faire de la place à un jeune (associations, collectivité, entreprise).

Tarif

588 euros

Formatrice

Claire Lamy

3 jours
21 heures

12, 13,
14, 15
novembre
2019

ACQUÉRIR UNE MÉTHODE POUR PENSER ET AGIR DANS LA COMPLEXITÉ (MÉTHODE DE L'ENTRAÎNEMENT MENTAL)

Lieu

Clermont-F^d, locaux interassociatifs l'Estran

Pour dépasser la méthodologie de projet et avoir prise sur des situations qui nous concernent, adopter le raisonnement logique mais aussi la pensée dialectique et la dimension éthique. Comment mieux faire face aux situations complexes de travail, d'engagement et d'actions collectives ?

Objectifs

- Découvrir une culture méthodologique et le panel des outils qui en découlent
- Travailler la méthode, les outils et les manières de faire à partir des situations concrètes apportées par les participants

Public

Toute personne ayant besoin d'un bagage méthodologique ou intéressée par l'entraînement mental

Tarif

784 euros

Formatrice

Marie-Anne Lenain

**4 jours
28 heures**

9, 10
décembre
2019

DÉCHIRONONS NOS LIVRES ! L'ARPEMENTAGE : UNE MÉTHODE POUR DONNER ACCÈS À LA LECTURE

Lieu

Clermont-F^d, locaux interassociatifs l'Estran

Oser lire un ouvrage qui nous paraît ardu ou loin de notre culture est parfois difficile. Comment proposer une méthode pour permettre la découverte d'un ouvrage à plusieurs ? Comment permettre son appropriation critique ?

Objectifs

- Découvrir et pratiquer l'arpelementage
- Etre en capacité d'animer une séance d'arpelementage
- Développer ses capacités à entraîner vers la lecture

Public

Toute personne en situation d'animation, de formation et souhaitant utiliser la lecture comme support (bénévoles associatifs, animateur, formateur, médiathécaire, enseignant...).

Tarif

392 euros

Formatrices

Catherine Duray et Marie-Anne Lenain

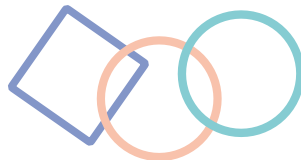
2 jours
14 heures

Nous construisons des propositions adaptées à vos demandes !

La capacité de propositions du CREFAD Auvergne en terme de formation est plus large que ce qui est présenté dans ce catalogue.

Nous pouvons par exemple intervenir sur les thématiques suivantes : *coopération, vie associative, participation, jeunesse, accompagnement, volontariat, partenariat, animation, écriture, éducation populaire, développement local, lecture, notions de territoire ou de pouvoir, culture méthodologique, etc.*

De fait, que vous soyez une ou plusieurs personne(s), un collectif, une association ou encore des personnes impliquées dans des Collectivités locales ou des services de l'Etat, **si vous avez des besoins ou des envies de formation, n'hésitez pas à nous solliciter** et nous regarderons ensemble ce qu'il est possible de faire avec vous !



Des exemples ayant déjà eu lieu :

- *Formation-action sur l'éducation populaire pour la DRJSCS Auvergne (Direction Régionale de la Jeunesse, des Sports et de la Cohésion Sociale)*
- *Accompagnement et formation à l'animation et à l'usage d'outils numériques pour des citoyens dans le cadre des ateliers citoyens de la ville de Clermont-Ferrand*
- *Formation « animation de réunions à dimension participative » pour les bibliothèques de Clermont Auvergne Métropole*
- *Formation « la mobilisation d'équipes bénévoles » pour le GESRA (Groupement des Epiceries Solidaires de Rhône-Alpes)*

Modalités pratiques

Si vous êtes intéressé(e) par une formation proposée par le CREFAD Auvergne, nous vous encourageons à effectuer des démarches pour savoir si vous pouvez avoir droit à une prise en charge financière, en fonction de votre situation : salarié, demandeur d'emploi, personne en Service Civique, bénévole...

Pour chaque situation, nous établissons les documents adéquats (devis, proposition de contrat ou convention) et pouvons fournir des renseignements.

Si vous souhaitez participer à une ou plusieurs formations vous pouvez solliciter des renseignements complémentaires auprès de Marie-Anne Lenain, par téléphone (04 73 31 50 45) ou mail (secretariat@crefadauvergne.org).

Tarifs, facturation et règlement

Les tarifs sont forfaitaires et comprennent les coûts de formation et la documentation pédagogique. Ils ne comprennent pas les frais de restauration et de déplacements sauf mention spécifique.

Toute session commencée est due dans son intégralité.

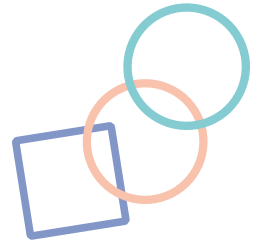
Deux tarifs sont pratiqués :

- Un tarif principal à 28 euros par heure pour les personnes et/ou structures financées dans le cadre de la formation professionnelle continue (divers documents administratifs doivent être établis par nos soins).
- Un tarif réduit (ouvert uniquement aux personnes physiques sans revenu d'activités) ; l'adhésion annuelle à l'association, d'un montant de 20 euros, est souhaitée, et le tarif réduit est calculé sur la base de 25 euros par jour de formation. Le nombre de places accessibles à ce tarif est limité pour chaque formation.

Si malgré ces différentes déclinaisons tarifaires, vous êtes dans une situation où une formation vous intéresse particulièrement alors que vos moyens ne vous permettent pas d'y participer, même à tarif réduit, prenez contact avec nous en expliquant votre situation, le coût ne doit pas être un frein à une participation.

Au CREFAD Auvergne, la formation est un moyen,
nous proposons aussi :

- d'accompagner les porteurs de projets
- d'accompagner les associations
- d'accompagner les Collectivités territoriales
- d'accompagner les volontaires en service civique
- d'accompagner du test d'activités
- de mener des recherche-actions



Le CREFAD Auvergne est membre du Réseau des CREFAD.

Le Réseau des CREFAD c'est :

CREFADA à Marseille
CREFAD Lyon à Villeurbanne
CREFAD Loire à Saint-Etienne
dASA à Brioude
Entre-Autres à Belley
IDEES à Saint-Affrique
Kerfad à Saint Germain sur Ille
La Brèche à la Chaise-Dieu
La Frapp à Mirabel et Blacons
La Grange à danser à Nadaillat
La Turbine à graines à Saillans
L'atelier des possibles au Monastier-sur-Gazeille
Préfaces à Montreuil
URQR à Villefranche-de-Rouergue

**Quelle que soit votre demande,
n'hésitez pas à nous contacter !**



CREFAD Auvergne

Locaux interassociatifs l'Estran
9 rue sous les Augustins
63000 Clermont-Ferrand
secretariat@crefadauvergne.org
www.crefadauvergne.org
04 73 31 50 45