

**Au service des personnes  
et de la liberté de chacun  
et de chacune**

**LES FORMATIONS  
DU CREFAD AUVERGNE**

**2020**

## Nous menons des formations

... au service des personnes, considérées en priorité comme des sujets et non au service d'agents, simples pièces d'un rouage qu'il faut maintenir bien huilées et articulées aux autres,

... au service de la liberté de chacun et non au service de la productivité de chacun et de chacune,

... pour la montée en capacité de création de tous et non pour lutter contre le chômage dans une course éperdue (d'avance),

... pour évaluer des trajectoires et des évolutions à moyen-long terme et non des satisfactions démagogiques à court terme, pour inscrire nos actions et activités dans le temps plutôt que de les essorer par demande de rentabilité à court terme,

... qui ne prennent pas le prétexte technique comme unique objet/enjeu/priorité, mais l'inscrivent au service des finalités posées par les individus et structures eux-mêmes.

*Le CREFAD Auvergne n'est pas assujetti à la TVA.*

*\*Le coût affiché ne doit pas être un frein à la participation. Si vous ne connaissez pas vos possibilités de prise en charge ou si vous n'en avez pas, contactez nous.*

5, 6, 7  
février  
2020

# LA PÉDAGOGIE DU VOYAGE : COMMENT FAVORISER LA RENCONTRE INTERCULTURELLE ?

## Lieu

Clermont-F<sup>d</sup>, locaux interassociatifs l'Estran

Pourquoi lier voyage et pédagogie ? Voyage et rencontre interculturelle ? Que recouvrent ces mots ? En quoi l'accompagnant peut favoriser la rencontre interculturelle ? Quelle analyse peut-on faire de nos expériences ?

## Objectifs

- Repérer l'importance du rôle de l'animateur dans la rencontre interculturelle
- Prendre conscience de l'intérêt et des modalités de travail du commun entre les individus et les groupes, plutôt que des seules différences
- Etre en capacité de repérer la multiplicité des enjeux des acteurs dans les projets de voyage pour mieux les prendre en compte

## Public

Toute personne en situation de construire et/ou d'accompagner un voyage.

## Tarif

735 euros\*

## Formatrice

Claire Lamy

3 jours  
21 heures

9, 10, 11  
mars  
2020

# DÉCIDER À PLUSIEURS : JOUER ET DÉJOUER LE POUVOIR !

## Lieu

Clermont-F<sup>d</sup>, locaux interassociatifs l'Estran

Impliqués dans une association, dans un collectif, dans une coordination, nous souhaitons souvent interroger les modalités de décision : comment déjouer les jeux récurrents, comment penser d'autres manières de faire, *in fine* comment décider ?

## Objectifs

- Comprendre les processus de décision
- Repérer les places et rôle de chacun et les jeux de pouvoir dans un processus de décision
- Repérer les principes à l'œuvre et construire les manières d'agir possible face à différentes situations

## Public

Toute personne impliquée dans un groupe formalisé ou non.

## Tarif

735 euros\*

## Formateur

Benoît Chaboud-Mollard

3 jours  
21 heures

6, 7, 8  
avril  
2020

# PROCESSUS DE CONSULTATION, DE CO-CONSTRUCTION OU DE PARTICIPATION : COMMENT IMPLIQUER DES PERSONNES DANS UN PROJET ?

## Lieu

Clermont-F<sup>d</sup>, locaux interassociatifs l'Estran

L'envie, mais aussi l'injonction, de permettre la participation des personnes dans un projet est très fréquente. Mais qu'est-ce donc que cette participation ? Jusqu'où allons-nous ? Comment s'organiser ?

## Objectifs

- Distinguer les différentes manières d'impliquer des personnes dans un processus de construction et de décision
- Etre capable de choisir selon ses objectifs quel(s) dispositif(s) mettre en œuvre
- Etre capable de construire les méthodes et de mobiliser les outils d'implication cohérents avec ses objectifs

## Public

Toute personne impliquant des personnes dans des projets (centre social, association de développement territorial, collectivité locale...)

## Tarif

735 euros\*

## Formatrices

Marie-Anne Lenain, Claire Lamy

**3 jours  
21 heures**

*\*le coût affiché ne doit pas être un frein à une participation,  
voir conditions à la fin du catalogue*

8, 9, 10  
juin  
2020

# ÊTRE ANIMATEUR, ÊTRE ANIMATRICE : CULTIVER SES PRATIQUES !

## Lieu

Clermont-F<sup>d</sup>, locaux interassociatifs l'Estran

Dans nos fonctions d'animateur, nous rêvons souvent d'outils magiques qui permettraient de faciliter le travail du groupe. Pourtant il n'y a pas de magie dans tout ça ! Comment interroger nos compétences, nos manières de faire, nos techniques, nos outils pour être plus à l'aise ?

## Objectifs

- Interroger la posture de l'animateur
- Se questionner sur ses pratiques en tant qu'animateur : analyse collective des pratiques de chacun, prise de recul, réflexion sur la place de l'outil dans ses pratiques
- Comprendre la dynamique de groupe pour faciliter l'animation dans la durée avec la participation de chacun (coopération)

## Public

Pour toute personne en situation d'animation de réunions, de soirées, de groupes...

## Tarif

735 euros\*

## Formateurs

Benoît Chaboud-Mollard, Samuel Raveneau

**3 jours**  
**21 heures**

20, 21  
septembre  
2020

# MOBILITÉ CHOISIE, SE DÉFAIRE DES PARCOURS IMPOSÉS

## Lieu

Clermont-F<sup>d</sup>, locaux interassociatifs l'Estran et alentours

GPS, aide à la navigation, outils de planification d'itinéraires, nombreuses sont les tentations à nous laisser conduire. Si elles peuvent nous être utiles, elles ont aussi un pouvoir limitant nos propres décisions, nos capacités à choisir un itinéraire ou un mode de transport, elles agissent donc sur notre mobilité. Le sens de l'orientation, dont seraient dotés certains, n'est finalement qu'un ensemble de techniques d'observation que nous pouvons expérimenter et développer pour gagner en liberté.

## Objectifs

- Appréhender différents outils de repérage et d'orientation (lecture de cartes, construction de plan, techniques d'observation)
- Tracer et tester un itinéraire intermodal
- Interroger ses pratiques de déplacements individuels et collectifs

## Public

Toute personne qui se meut

## Tarif

490 euros\*

## Formateur

Samuel Raveneau

*\*le coût affiché ne doit pas être un frein à une participation, voir conditions à la fin du catalogue*

2 jours  
14 heures

5, 6, 7  
oct 2020

2, 3, 30 nov  
2020

# INVESTIR DES RESPONSABILITÉS DANS UNE ASSOCIATION

## Lieu

Clermont-F<sup>d</sup>, locaux interassociatifs l'Estran

Impliqués dans une association (bénévole ou salarié), nous exerçons des responsabilités. Comment être au fait de la souplesse et des spécificités des associations ? Comment penser diverses manières d'exercer les différentes fonctions : administration, comptabilité, développement du projet, etc. ?

## Objectifs

Renforcer sa capacité à s'investir et à prendre des responsabilités dans une association (quel que soit son statut : bénévole ou salarié). Deux modules complémentaires

### Module 1

- Acquérir et/ou renforcer les connaissances nécessaires sur la spécificité du fait associatif

### Module 2

- Comprendre les bases de la comptabilité associative pour lier projet et comptabilité

## Public

Toute personne impliquée dans une association ou qui pense le devenir

## Tarif

735 euros par module\*

## Formateur, formatrices

Benoît Chaboud-Mollard, Cécile Nouzille, Sabine Bouattou

**3 jours**  
**21 heures**  
**(x2)**



**12, 13, 14  
octobre  
2020**

# **PENSER L'ACCUEIL DES JEUNES SUR SON TERRITOIRE ET DANS SA STRUCTURE**

## **Lieu**

Clermont-F<sup>d</sup>, locaux interassociatifs l'Estran

Une grande partie des jeunes nous disent qu'ils ne trouvent pas d'espaces où exprimer leurs compétences, en apprendre de nouvelles, se tester. Dans le même temps, il paraît important de permettre aux jeunes de découvrir un fonctionnement associatif, celui d'une collectivité, de toute structure. Mais comment envisager cet accueil, permettre aux individus de trouver une place, quelles en sont les conditions favorables ?

## **Objectifs**

- Etre capable de prendre en compte les différents éléments facilitant l'accueil de jeunes
- Etre en capacité de repérer le potentiel d'accueil des structures et/ou des territoires, apprendre à les articuler et à imaginer des possibles

## **Public**

Toute personne en situation d'accueillir et de faire de la place à des jeunes (associations, collectivité, entreprise).

## **Tarif**

735 euros\*

## **Formatrice**

Claire Lamy et témoignages

**3 jours  
21 heures**

*\*le coût affiché ne doit pas être un frein à une participation,  
voir conditions à la fin du catalogue*

3, 4, 5, 6  
novembre  
2020

# ACQUÉRIR UNE MÉTHODE POUR PENSER ET AGIR DANS LA COMPLEXITÉ (MÉTHODE DE L'ENTRAÎNEMENT MENTAL)

## Lieu

Clermont-F<sup>d</sup>, locaux interassociatifs l'Estran

Pour dépasser la méthodologie de projet et avoir prise sur des situations qui nous concernent, adopter le raisonnement logique mais aussi la pensée dialectique et la dimension éthique. Comment mieux faire face aux situations complexes de travail, d'engagement et d'actions collectives ?

## Objectifs

- Découvrir une culture méthodologique et le panel des outils qui en découlent
- Travailler la méthode, les outils et les manières de faire à partir des situations concrètes apportées par les participants

## Public

Toute personne ayant besoin d'un bagage méthodologique ou intéressée par l'entraînement mental

## Tarif

980 euros\*

## Formatrice

Marie-Anne Lenain

4 jours  
28 heures

16, 17, 18  
novembre  
2020

# FACILITER L'ACCÈS À LA LECTURE DE TOUTES ET TOUS

## Lieu

Clermont-F<sup>d</sup>, locaux interassociatifs l'Estran

Quand on aime lire ou qu'on pense que la lecture peut être un objet précieux d'éducation et de transmission, on peut avoir envie de faciliter son accès aux autres, à tou·tes les autres. Pas évident, mais si on essayait quand même ?

## Objectifs

- Développer ses capacités à entraîner vers la lecture différentes personnes et différents « publics »
- Explorer et s'approprier des supports de lecture variés, en vue de pouvoir les transmettre
- Découvrir et pratiquer des outils visant l'accès à la lecture

## Public

Toute personne en situation d'animation, de formation, d'accompagnement et qui souhaite rendre plus accessible la lecture, les lectures

## Tarif

735 euros\*

## Formatrice et formateur

Catherine Duray, Benoît Chaboud-Mollard

*\*le coût affiché ne doit pas être un frein à une participation, voir conditions à la fin du catalogue*

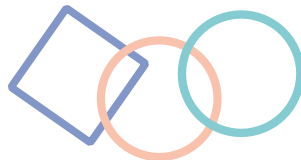
3 jours  
21 heures

# Nous construisons des propositions adaptées à vos demandes !

La capacité de propositions du CREFAD Auvergne en terme de formation est plus large que ce qui est présenté dans ce catalogue.

Nous pouvons par exemple intervenir sur les thématiques suivantes : *coopération, vie associative, participation, jeunesse, accompagnement, volontariat, partenariat, animation, écriture, éducation populaire, développement local, lecture, notions de territoire ou de pouvoir, culture méthodologique, etc.*

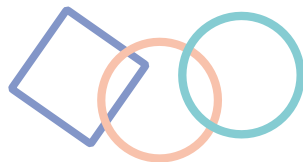
De fait, que vous soyez une ou plusieurs personne(s), un collectif, une association ou encore des personnes impliquées dans des Collectivités locales ou des services de l'Etat, **si vous avez des besoins ou des envies de formation, n'hésitez pas à nous solliciter** et nous regarderons ensemble ce qu'il est possible de faire avec vous !



Des exemples ayant déjà eu lieu :

- *Formation-action sur l'égalité hommes-femmes dans les pratiques professionnelles* pour la DDCS63 (Direction Départementale de la Cohésion Sociale du Puy-de-Dôme)
- *Accompagnement et formation à l'animation et à l'usage d'outils numériques* pour des citoyens dans le cadre des ateliers citoyens de la ville de Clermont-Ferrand
- Formation « *le corps au travail* » et « *dépasser la scission entre le corps et l'esprit* » pour traiter du corps dans les métiers de l'animation, de l'accompagnement et de la formation
- Formations-ateliers « *les luttes contres les injustices et les discriminations* » tout public

# BULLETIN D'ADHÉSION 2020



NOM - Prénom ou Raison Sociale :

Adresse :

Tél. :

Courriel :

Adhère à l'association CREFAD Auvergne pour l'année 2020 :

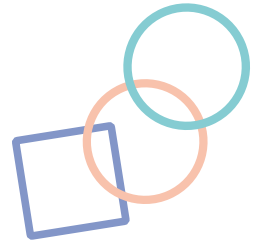
- cotisation individuelle  20 €
- cotisation de soutien  40 €
- cotisation personne morale  40 €

Fait à \_\_\_\_\_, le \_\_\_\_\_ 2020

Signature :

Au CREFAD Auvergne, la formation est un moyen,  
nous proposons aussi :

- d'accompagner les porteurs de projets
- d'accompagner les associations
- d'accompagner les Collectivités territoriales
- d'accompagner les volontaires en service civique
- d'accompagner du test d'activités
- de mener des recherche-actions



Le CREFAD Auvergne est membre du Réseau des CREFAD.

Le Réseau des CREFAD c'est :

CREFADA à Marseille  
CREFAD Lyon à Villeurbanne  
CREFAD Loire à Saint-Etienne  
dASA à Brioude  
Entre-Autres à Belley  
IDEES à Saint-Affrique  
Kerfad à Saint Germain sur Ille  
La Brèche à la Chaise-Dieu  
La Frapp à Mirabel et Blacons  
La Grange à danser à Nadaillat  
La Turbine à graines à Saillans  
L'atelier des possibles au Monastier-sur-Gazeille  
Préfaces à Montreuil  
URQR à Villefranche-de-Rouergue

## Modalités pratiques

Si vous êtes intéressé(e) par une formation proposée par le CREFAD Auvergne, nous vous encourageons à effectuer des démarches pour savoir si vous pouvez avoir droit à une prise en charge financière, en fonction de votre situation : salarié, demandeur d'emploi, personne en Service Civique, bénévole...

Pour chaque situation, nous établissons les documents adéquats (devis, proposition de contrat ou convention) et pouvons fournir des renseignements.

Si vous souhaitez participer à une ou plusieurs formations vous pouvez solliciter des renseignements complémentaires auprès de Marie-Anne Lenain, par téléphone (04 73 31 50 45) ou mail ([secretariat@crefadauvergne.org](mailto:secretariat@crefadauvergne.org)).

## Tarifs, facturation et règlement

Les tarifs sont forfaitaires et comprennent les coûts de formation et la documentation pédagogique. Ils ne comprennent pas les frais de restauration et de déplacements sauf mention spécifique.

Toute session commencée est due dans son intégralité.

Deux tarifs sont pratiqués :

- Un tarif principal à 35 euros par heure pour les personnes et/ou structures financées dans le cadre de la formation professionnelle continue (divers documents administratifs doivent être établis par nos soins).
- Un tarif réduit (ouvert uniquement aux personnes physiques sans revenu d'activités) ; l'adhésion annuelle à l'association, d'un montant de 20 euros, est souhaitée, et le tarif réduit est calculé sur la base de 25 euros par jour de formation. Le nombre de places accessibles à ce tarif est limité pour chaque formation.

Si malgré ces différentes déclinaisons tarifaires, vous êtes dans une situation où une formation vous intéresse particulièrement alors que vos moyens ne vous permettent pas d'y participer, même à tarif réduit, prenez contact avec nous en expliquant votre situation, le coût ne doit pas être un frein à une participation.

**Quelle que soit votre demande,  
n'hésitez pas à nous contacter !**



**CREFAD Auvergne**  
Locaux interassociatifs l'Estran  
9 rue sous les Augustins  
63000 Clermont-Ferrand  
[secretariat@crefadauvergne.org](mailto:secretariat@crefadauvergne.org)  
[www.crefadauvergne.org](http://www.crefadauvergne.org)  
04 73 31 50 45